

介護の必要な高齢者にやさしい

サービス付き高齢者向け住宅

ウィズ茅野

ご案内



24時間体制の介護サービスで安心してお過ごしいただけます

サービス付き高齢者向け住宅 ウィズ茅野

〒391-0013 茅野市宮川 11005

TEL : 0266-75-1077 FAX : 0266-75-1078

管理・運営

株式会社 ソーシャル・ネットワーク

本社 〒399-0703 塩尻市広丘高出 2007-5

TEL : 0263-31-3772 FAX : 0263-31-6736





人も自然も元気で豊かなウイズ茅野 自然に囲まれた生活空間をご提供致します！

八ヶ岳が望める自然豊かな環境で、快適にお過ごしいただけます。24 時間体制の介護サービスが整っており、プライバシーを重視した「全室個室」で、専門のスタッフが対応いたします。



サービスの内容

24 時間の介護サービスを提供いたします

1. 介護サービス

- 食事介助 ●排泄介助 ●入浴介助（週2回）
- 身辺介護（体位交換・移動、移乗・更衣、整容）
- 通院同行介助（協力医療機関）

2. 生活サービス

- 居室清掃 ●リネン交換 ●日常の洗濯
- 食事の配下膳 ●買い物代行

3. 健康管理サービス

- 健康管理（血圧、体温等） ●健康相談 ●服薬支援
- 生活リズム管理（排泄、睡眠等）

4. 入退院および入院時サービス

- 入退院時の付添 ●入院中の洗濯
- 入院中の買い物

※ 介護保険対象サービスと保険対象外（自費）サービスがございます。

（保険外サービスの例：協力医療機関以外への付き添い費・移送費・入退院時および入院中の支援等）

医療体制

【協力医療機関】

内科：富士見やまびこクリニック（諏訪郡富士見町落合）

歯科：清水歯科医院（茅野市玉川）

* 地域の診療所との連携を図り、通院や往診等対応いたします。

設備等

* 居室は全室個室（トイレ、エアコン、クローゼット、ベッド、洗面台、スタッフ呼び出しコール）です。

* 浴室はバリアフリーで、湯船も、① 一般浴槽
② 機械（車いす対応）浴槽、③ 特殊（ストレッチャー）浴槽を完備しております。

施設の類型及び表示事項

施設の類型：サービス付き高齢者向け住宅

サービスの種類：特定施設入居者生活介護

名称：ウイズ茅野

居住の権利形態：2年契約（自動更新あり）利用権方式

利用料支払方式：月払い方式

居室区分：78室（個室75室、夫婦居室3室）

特定施設入居者：管理者1名、計画作成担当者1名、
生活介護にかかわる生活相談員1名、機能訓練指導員1名、
職員体制 看護職員・介護職員（3：1体制）



料 金 等

■ 家賃等の諸経費（1ヶ月が30日の場合）

入居時に敷金 100,000円

*令和5年4月1日現在

諸費用	家賃	共益費	光熱水費	寝具リース	食費	合計
	居室による	1日につき550円	1日につき825円	1日につき209円	1日につき1,728円	
料 金	54,000円～ 78,000円	16,500円	24,750円	6,270円	51,840円	153,360円～ 177,360円

※消費税が変更になった場合は、変更後の税率により計算します。

■ 介護保険利用料（介護度別）

*令和5年4月1日現在

要介護度	1日につき（単位）				ひと月あたり（単位）						介護保険料 （30日分）	ひと月あたりの負担額（30日利用時）		
	基本 単価	夜間看護 体制加算	個別機能 訓練加算	サービス 提供体制 強化加算	医療機関 連携加算	科学的介護 推進加算	個別機能 訓練加算Ⅱ	処遇 改善加算	特定処遇 改善加算	ベースアップ 等支援加算		1割負担の方	2割負担の方	3割負担の方
要支援1	182	なし	12	6	80	40	20	503	74	92	68,090円	6,809円	13,618円	20,427円
要支援2	311	なし	12	6	80	40	20	821	120	150	111,010円	11,101円	22,202円	33,303円
要介護1	538	10	12	6	80	40	20	1,404	205	257	189,860円	18,986円	37,972円	56,958円
要介護2	604	10	12	6	80	40	20	1,566	229	287	211,820円	21,182円	42,364円	63,546円
要介護3	674	10	12	6	80	40	20	1,738	254	318	235,100円	23,510円	47,020円	70,530円
要介護4	738	10	12	6	80	40	20	1,896	277	347	256,400円	25,640円	51,280円	76,920円
要介護5	807	10	12	6	80	40	20	2,066	302	378	279,360円	27,936円	55,872円	83,808円

※負担割合は、個人の収入によって異なります。お手元の「介護保険負担割合証」でご確認ください。

※加算は要件により変更、追加となる場合がございます。

※上記の金額に、おむつ購入費などの実費負担分を加えたものが1か月の料金の目安となります。

入居対象者

- 1) おおむね65歳以上の方
- 2) 身元引き受けが可能な方
- 3) 重介護者も慢性疾患で病状が安定している方
- 4) 宗教・暴力団関係者・他入居者に危害が及ぶ恐れのある方は入居をお断り致します。

※人工透析、経管栄養、生活保護の方はご相談ください。

※身元引受人がいらっしゃらない方はご相談ください。

※見学ご希望の際はご一報ください。



入居手続き

① お申し込み

入居申込書にご記入いただき、当施設宛てに郵送またはFAXをお願いいたします。

② 入居のご契約

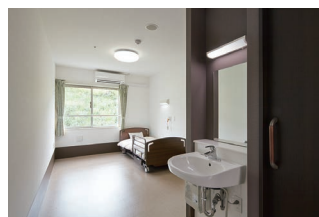
お申し込みが多数の場合、居室が空き次第、順次ご案内いたします。ご入居の準備が整い次第、ご連絡を差し上げ、その際に当施設の契約内容の詳細をご説明いたします。

館内見取り図

1階



2階・3階



関連施設

住宅型有料老人ホーム
ウイズ筑摩



居室25部屋
家賃42,000円～

〒390-0821
松本市筑摩2-27-30
TEL:0263-24-2830
FAX:0263-27-7605

介護付有料老人ホーム
ウイズ村井



居室69部屋
家賃52,000円～

〒399-0035
松本市村井町北1-9-78
TEL:0263-88-9235
FAX:0263-85-3225

介護付有料老人ホーム
ウイズ豊科



居室30部屋
家賃45,000円～

〒399-8205
安曇野市豊科5288-3
TEL:0263-71-2207
FAX:0263-73-0054

介護付有料老人ホーム
ウイズ塩尻



居室71部屋
家賃51,000円～

〒399-0703
塩尻市広丘高出2007-5
TEL:0263-31-3770
FAX:0263-31-3771

介護付有料老人ホーム
ウイズ諏訪



居室75部屋
家賃56,000円～

〒392-0015
諏訪市中洲5853-3
TEL:0266-54-3636
FAX:0266-54-3639

サービス付き高齢者向け住宅
ウイズ安曇野



居室50部屋
家賃55,000円～

〒399-8304
安曇野市穂高柏原4565-1
TEL:0263-87-7591
FAX:0263-87-7592